

# 小学校(低学年)用

かわぐちしりつしょうがっこう じどう  
川口市立小学校の児童のみなさんへ

日ざしもあたたかく、はるをかんじられる きせつとなりました。まもなく  
1年がおわり、はる休みになります。はる休みは、1年かんのまとめと  
つぎの1年にむけて じゅんぴをするための お休みでもあります。

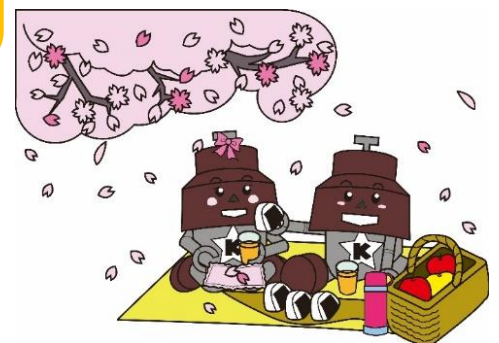
しかし、1年かんをおえて 気持ちがあついたり つぎの1年にむけて  
のきたいやふあん、生かつかへんかすることに 大きなストレスを かんじ  
ることで、こころとからだの バランスをくずしてしまう人も いるかもし  
れません。

かぞくや学校の先生は、みなさんが じゅうじつしたまい日をおくり、げん  
気なすがたで 4がつのしぎょうしきを むかえることを たのしみにして  
います。もし、なやみやふあんがあつたら、ひとりで かかえこまず、かぞく  
や先生に そうだんして みてください。

- ひとりで、なやんでいませんか？
- ひとりで、もがいていませんか？
- ひとりで、なんとかしようと がんばりすぎていませんか？

- ★じぶんのこころに 耳をかたむけてみてください。
- ★みんなのこころに 耳をかたむけてみてください。
- ★なやみやふあんがあつたら、  
だれかに はなしてください。

- ※みんなのきもちをうけとめ、ささえてくれる人がいます。
- ※よりそってくれる人や いっしょに  
かんがえてくれる人がいます。
- ※あなたのことを 大せつに思っている人がいます。



きゅぼらん

令和5年3月  
川口市教育委員会